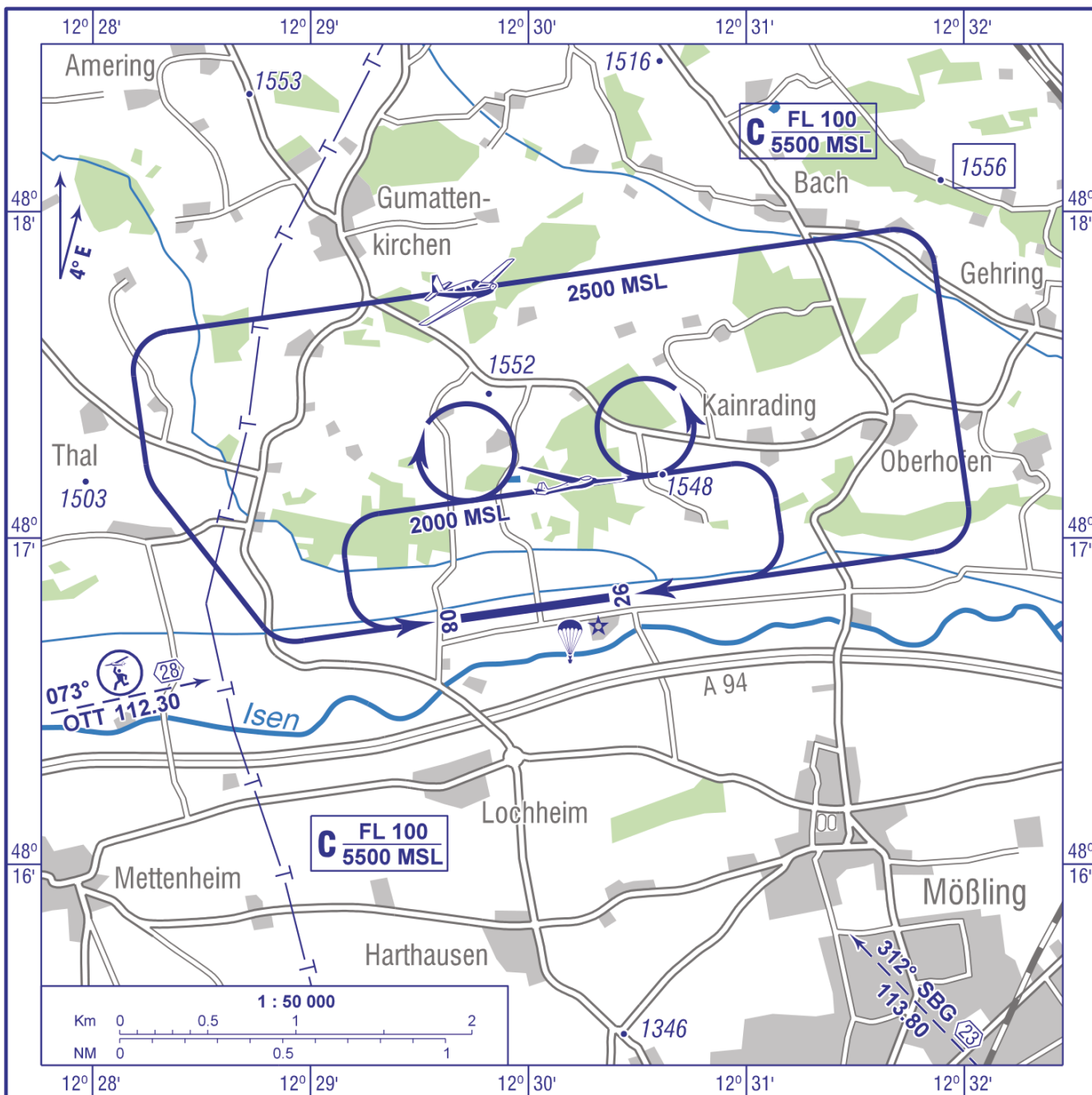


FIS
LANGEN INFORMATION
126.950

MUEHLDORF RADIO
119.780 Ge (15 NM 3000 ft GND)

Berichtigung: Rufzeichen, VAR, Richtungspfeile.
Correction: Call sign, VAR, direction arrow.



Überflüge der Stadt Mühldorf und Ortschaften im Umfeld der Platzrunde sind möglichst zu vermeiden.

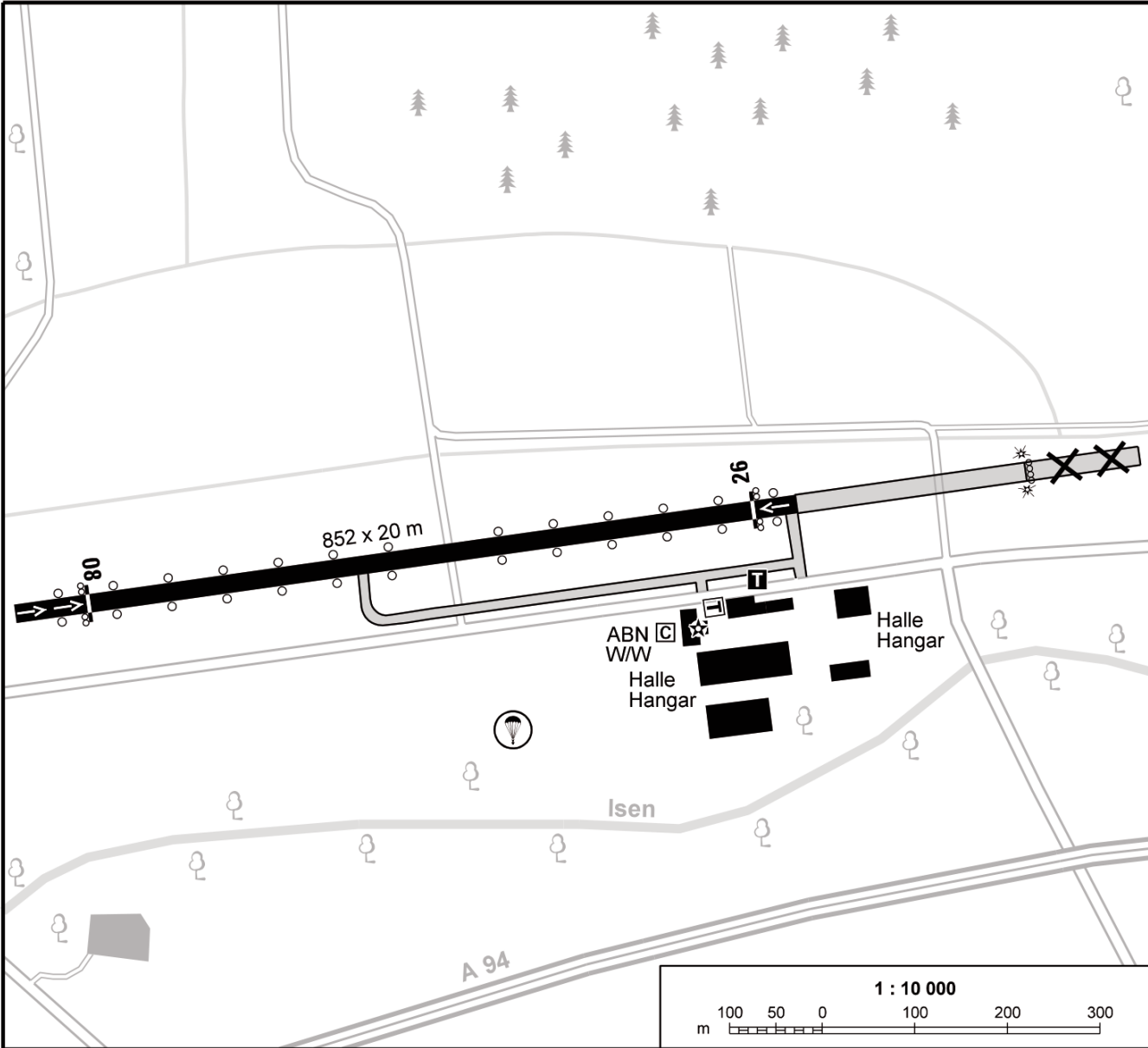
Overflights of the town Mühldorf and villages in the surrounding of the traffic circuit shall be avoided as far as possible.

Steigflüge zum Absetzen von Fallschirmspringern sind in alle Richtungen zu streuen, wobei die Grenzen von Luftraum C München zu beachten sind.

Dropping flights for parachute jumping operations shall climb in all directions, taking into consideration the boundaries of Airspace C München.

Bei Überfliegen des Platzes ist Hörbereitschaft auf 119.780 erforderlich.

Listening watch on 119.780 is required during overflying the aerodrome.



Berichtigung: QFU.
Correction: QFU.

| RWY (MAG) | Dimensions | Surface | Strength | TORA | LDA |
|-----------|-------------------|---------|-----------------|-------|-------|
| 08 (078) | 852 x 20 m | ASPH | 5700 kg MPW | 805 m | 772 m |
| 26 (258) | (PPR 1102 x 20 m) | | HEL 5700 kg MPW | 772 m | 805 m |

MUEHL DORF **EDMY**

Sonderlandeplatz / Special Airfield
2.2 NM N Mühldorf
Fliegerclub Mühldorf e.V., Flugplatzstraße 13
84453 Mühldorf (Inn)
Tel.: (08631) 990358, Fax 990365
Tel.: (0171) 5708132, (0172) 8303712
www.edmy.de
e-mail: info@edmy.de

ACFT 5700 kg, HEL 5700 kg, GLD (P), GLD, UL, PJE, Ballon
TIME **SUM** Mon–Fri PPR
Sat, Sun, HOL 0700–SS/1800, O/T PPR;
WIN Mon–Fri PPR
Sat, Sun, HOL 0800–SS/1900, O/T PPR
OPS Tel.: (08631) 5250
FUEL 100 LL, Jet A1, Mogas
OIL 80, 100, D80, D100, 15W50, Sport Plus 4 (Rotax)
REP Air Service Mühldorf
Tel.: (08631) 162498, Fax 162408
LBA-Nr. II-A 110
HANG O/R (beschränkt/limited)
HOTEL Mühldorf
RST ja / yes

MUEHLHAUSEN **EDEQ**

Sonderlandeplatz / Special Airfield
2.7 NM E Mühlhausen
Luftsportverein Mühlhausen e.V.
Postfach 1319, 99963 Mühlhausen
Tel.: / Fax (03601) 449860

ACFT 2000 kg, 5700 kg PPR, HEL, GLD (P), GLD, UL, PJE
TIME PPR
OPS Tel.: (03601) 449860
HOTEL Mühlhausen

MUELLHEIM **EDSM**

Sonderlandeplatz / Special Airfield
1 NM NE Müllheim
Markgräfler Luftsportverein e.V. Müllheim
Postfach 1120, 79371 Müllheim
Tel.: (07631) 2626
www.luftsport-muellheim.de

ACFT 2000 kg, GLD, GLD(P), Ballon, Luftsport-
geräte / air sports equipment (EXC Trag-
schrauber / gyrocopter, P-GLD (P), PJE
TIME PPR
OPS Tel.: 07631/2626
PPR nur / only www.luftsport-muellheim.de
RFFS nicht verfügbar / not available

Kartenveröffentlichung folgt. /
Chart publication will follow.

MUENCHEN **EDDM**

Int. Verkehrsflughafen / Int. Airport; NVFR, IFR
15.4 NM NE Stadtmitte München / Centre of Munich
Flughafen München GmbH, Postfach 231755
85326 München Flughafen
Tel.: (089) 975-00
Allgemeine Luftfahrt / General Aviation:
Tel.: (089) 975-21199

ACFT PCN 90 R/A/W/T, HEL
ACFT bis 2000 kg und für VFR-Flüge nur PPR
bei Flughafen München GmbH,
Übungsanflüge sind nicht erlaubt. /
ACFT of up to and including 2000 kg maxi-
mum take-off mass and VFR flights are permit-
ted only after PPR by the Flughafen München
GmbH (FMG),
Practice approaches are not permitted.
Tel.: (069) 257585 120
Fax 69050811

TIME H 24, **CTR** H 24
CUST H 24

FUEL Jet A1
OIL Turbo oils, Aviation oils
REP O/R
HANG O/R

HOTEL in unmittelbarer Flughafennähe /
in near vicinity of airport
RST ja / yes